



# RAPPORT RSE

**Hilti France**

2020 - 2021





Le secret de l'entreprise durable réside dans la prise en compte de notre responsabilité envers toutes nos parties prenantes, la société et l'environnement.

**Martin Hilti, fondateur**



## NOS ENGAGEMENTS

Cette année encore Hilti poursuit son engagement. Nous proposons des outils performants tout en intégrant de manière volontaire et systématique les préoccupations sociales et environnementales à nos activités.

Il ne s'agit pas seulement de prendre les décisions stratégiques avec un regard vigilant sur leurs conséquences sur l'environnement, sur nos collaborateurs ou partenaires. Il s'agit surtout d'être proactifs et de regarder comment à notre échelle nous pouvons à chaque instant contribuer aux enjeux du développement durable.

Hilti cherchera toujours à se donner les moyens de faire la différence, pour toujours mieux faire avec sincérité et rendre fiers nos collaborateurs.

Notre ambition et politique RSE s'articule autour des trois mêmes piliers fondamentaux qui nous servent de base solide depuis plusieurs années :

- La protection de l'environnement, avec l'objectif d'atteindre la neutralité en carbone d'ici 2023 et être le leader de l'économie circulaire,
- La protection de nos clients, collaborateurs et partenaires, en allant toujours plus loin pour préserver la santé et assurer la sécurité de chacun,
- La contribution à une société plus juste grâce à des standards éthiques élevés et la participation à des actions solidaires par le biais de la Fondation Hilti.

### SOMMAIRE

Une stratégie de groupe	4
<b>Responsabilité Employeur</b>	<b>6</b>
Cap sur la formation	7
Santé et Sécurité des employés	8
Santé et Sécurité des utilisateurs	10
Satisfaction client	12
<b>Responsabilité environnementale</b>	<b>14</b>
Utilisation durable des ressources	16
Voitures de fonction : vers le 100% électrique	17
<b>Responsabilité sociétale</b>	<b>18</b>
La Fondation en action	19
Ethique des affaires	20
L'intégrité comme standard	21
Conclusion	22

### À propos de Hilti

Le groupe Hilti fournit l'industrie de la construction et de l'énergie du monde entier en produits technologiques de pointe, solutions système, logiciels et prestations de service. Employant 30 000 collaborateurs répartis dans plus de 120 pays, l'entreprise est synonyme de relations directes avec les clients, de qualité et d'innovation. Le siège du groupe Hilti est situé depuis sa fondation en 1941 à Schaan, Liechtenstein. L'entreprise est la propriété privée du trust familial Martin Hilti qui assure sa pérennité. L'orientation stratégique du groupe Hilti repose sur une culture d'entreprise axée sur les collaborateurs et la performance ainsi que sur un objectif simple : enthousiasmer les clients et contribuer à un avenir meilleur.

**Guillaume Aberlenc**  
Président  
Hilti France

# UNE STRATÉGIE DE GROUPE



Nous voulons gérer nos activités d'une manière fondamentalement plus respectueuse de l'environnement et en apportant une contribution plus positive à la société.

**Christoph Loos, CEO**

**L'objectif global du Groupe Hilti est de créer des clients enthousiastes au quotidien et de construire un avenir meilleur sur le long terme.**

Pour Hilti, le succès financier ne va pas sans une responsabilité globale envers la société et l'environnement. C'est pour cela que la Responsabilité Sociétale d'Entreprise (RSE) fait partie intégrante du modèle économique.

Guidée par la conviction que la croissance entrepreneuriale génère également une croissance personnelle, Hilti promeut une culture d'entreprise axée sur la performance et les valeurs fondatrices que sont l'intégrité, le courage, le travail d'équipe et l'engagement. Cette culture constitue la base de la responsabilité d'entreprise.

Le comportement éthique et l'éthique des affaires sont des règles essentielles dans toutes les activités d'Hilti. Ces règles sont inscrites dans le code de conduite pour les employés et fournisseurs afin de sensibiliser les parties prenantes et d'en contrôler le respect.

Hilti s'engage également à respecter la transparence, les normes sociales et écologiques et les pratiques commerciales sans corruption. Un sens mutuel d'ouverture, d'honnêteté et de tolérance s'applique de la même façon aux collaborateurs, aux partenaires et aux fournisseurs.

Dans le cadre de cette démarche, le Groupe Hilti a mis en place une équipe dédiée en interne et a publié son premier rapport de Développement Durable en 2021. Retrouvez-le en [clicquant ici](#).

**En tant que filiale du Groupe, Hilti France respecte et encourage ces engagements dans son activité quotidienne.**

**Entretien - Christoph Loos, Michèle Frey-Hilti, Peter Rupp**

**"Avec notre stratégie de développement durable, nous avons jeté les bases d'une approche encore plus cohérente et complète de nos activités."** Christoph Loos, CEO



**"Je suis convaincue que seule une approche durable des affaires peut garantir notre succès à long terme."** Michèle Frey-Hilti, membre du comité de Direction de la Fondation Hilti



**" À l'avenir, nous intégrerons davantage les facteurs écologiques et sociaux dans nos décisions et actions d'entreprise."**  
Peter Rupp, Directeur du Développement Durable



**3 piliers : Personnes, Environnement, Société**



**Personnes**



**Environnement**



**Société**



# RESPONSABILITÉ EMPLOYEUR

Valoriser notre principal actif, l'humain.

Nos échanges sociaux s'organisent autour de 5 axes :

- Le dialogue dans l'entreprise grâce à des réunions en commun en présentiel ou en distanciel.
- Des événements d'équipe (déjeuners, activités...) pour favoriser le plaisir d'être ensemble et la communication informelle
- Des réunions d'équipes régulières, permettant la libre expression avec un format qui garantit la remontée d'information
- Une communication régulière et une proximité terrain du Comité de Direction
- Une enquête d'engagement réalisée chaque année avec des plans d'action formalisés et suivis dans chaque équipe

Le dialogue régulier entre les collaborateurs allié à une remontée d'information structurée, a permis à Hilti France d'évoluer fortement ces dernières années sur les préoccupations majeures des collaborateurs, comme la flexibilité du travail, l'importance du développement de chacun au quotidien, le respect de l'équilibre de vie professionnelle et personnelle. C'est d'ailleurs pour travailler dans ce sens qu'Hilti propose 2 jours de télétravail par semaine à ses collaborateurs.

éligibles au dispositif Mobile Office

Hilti s'engage à promouvoir l'égalité des chances :

“ Dans notre charte managériale, les managers s'engagent à ne pas contacter leurs équipes avant 7h, après 19h et le week-end afin de garantir le droit à la déconnexion de tous.

## Diversité, non-discrimination et inclusion

Hilti France applique un principe de non-discrimination lors de l'embauche, des augmentations de salaires et des promotions. Hilti France s'est inscrite dans une démarche de déconnexion des outils informatiques devant permettre un véritable équilibre vie privée / vie professionnelle. Une charte managériale a été mise en place pour s'assurer que les managers appliquent ces principes.

## Favoriser l'emploi inter-générationnel

L'Accord d'entreprise pour l'emploi et les Parcours Professionnels (GEPP) et l'Intergénérationnel en faveur de l'emploi des jeunes et des seniors dans l'entreprise a été signé en 2021 afin de faciliter l'insertion durable des jeunes et favoriser l'embauche et le maintien dans l'emploi des personnes seniors. Ce nouvel accord montre aussi la volonté de l'Entreprise de définir les axes d'amélioration qui accompagneront l'évolution de l'Entreprise en prenant en compte une transition technologique (digital, connectivité, transition énergétique,...) avec une orientation politique affirmée au niveau des normes réglementaires et environnementales en envisageant une évolution de l'offre de mobilité de ses collaborateurs, en engageant une réflexion sur de nouveaux comportements, et d'être en mesure de répondre à de nouvelles attentes des clients et des collaborateurs.

## Insertion professionnelle des personnes handicapées

Hilti France s'engage à favoriser une meilleure intégration des travailleurs en situation de handicap en définissant les actions prioritaires à mener au sein de l'entreprise en faveur de l'insertion au travers de plans d'embauche, de plans d'intégration, et de maintien dans l'emploi.

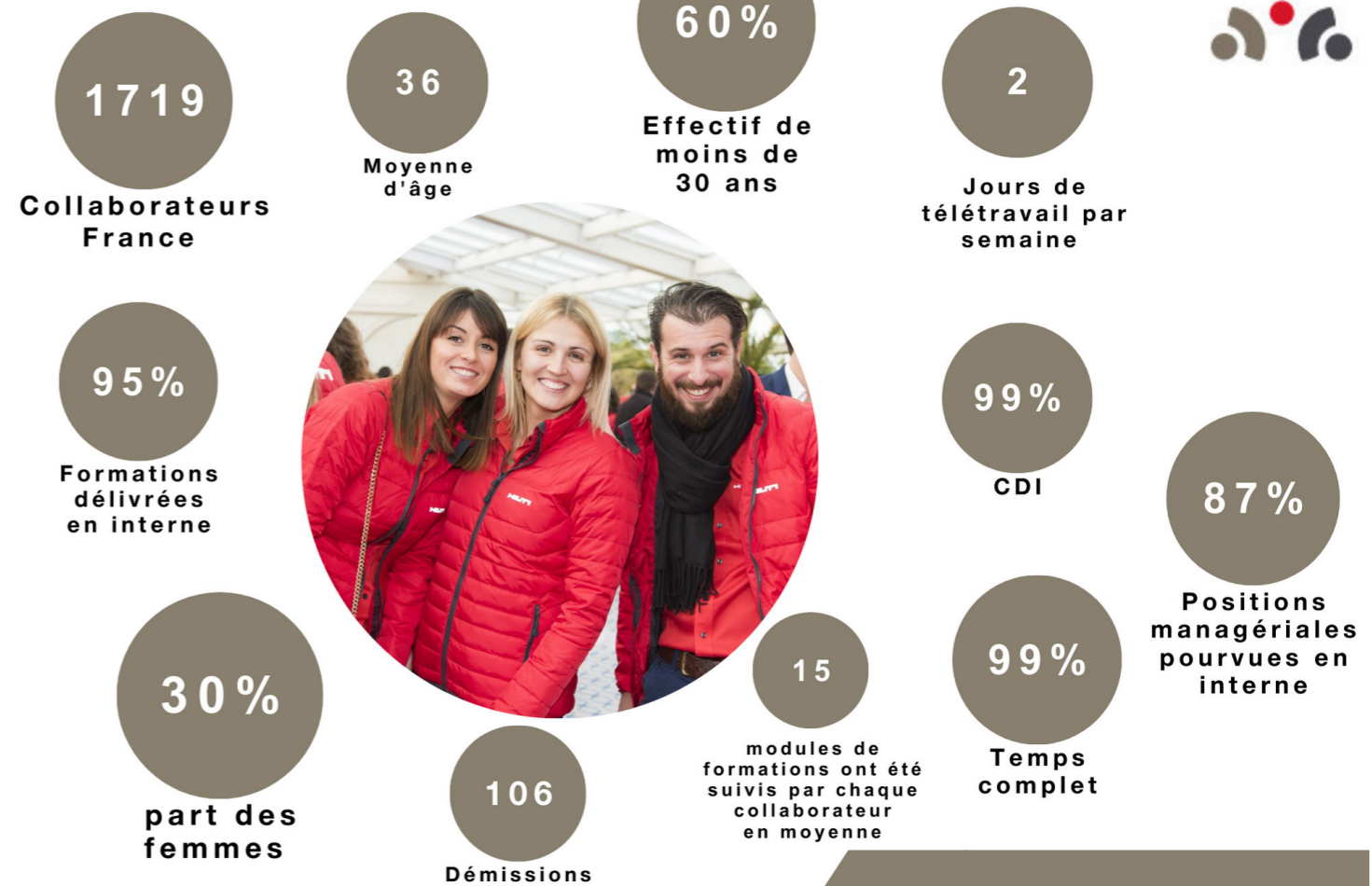
## Salaire égal pour un travail égal

L'Accord sur l'égalité professionnelle entre les femmes et les hommes et la qualité de vie au travail précise l'attachement d'Hilti France au principe d'égalité entre les femmes et les hommes, tant pour les employés que pour l'encadrement, s'agissant de la rémunération mais également de l'évolution professionnelle au sein de l'entreprise.

Pour répondre à une obligation réglementaire l'entreprise a diffusé pour la première fois, le 1er mars 2019, sur son site Internet Carrières, l'index de l'égalité femmes/hommes.

HILTI France a obtenu les résultats suivants au titre des Index annuels de l'égalité femmes/hommes suivants, en constante progression : Index 2019 : 77/100 - Index 2020 : 81 / 100 - index 2021 : 84/100.

## 2020 en chiffres



## CAP SUR LA FORMATION

La formation est indispensable chez Hilti, elle contribue au développement et au bien-être des collaborateurs.

- Hilti privilégie la promotion interne pour les postes managériaux
- La majorité des nouveaux embauchés sont jeunes diplômés ou en début de carrière
- Hilti a une forte culture d'entreprise (formation sur la culture d'entreprise, enquête de satisfaction annuelle)
- Notre force de vente directe, la haute technicité de nos produits et de nos services, la promesse de notre marque et l'excellence de nos processus nécessitent d'être formés

**FORMATION DES NOUVEAUX COLLABORATEURS**  
Accélérer leur montée en compétence et les accompagner dans leur prise de poste.  
BTS : formation initiale adaptée

**SEMINAIRE CULTURE D'ENTREPRISE**  
Accompagner le changement en réfléchissant en équipe sur l'implémentation de la stratégie

**FORMATION DES MANAGERS**  
Soutien pour la prise de poste, renforcement des compétences managériales, formation leadership

**FORMATION SERVICES SUPPORT BTS**  
Ateliers vente, Formation métier spécifique, Fuse : Contenus digitaux pour se former sur tout type de besoin.

**FORMATION DES STAGIAIRES ET APPRENTIS**  
Mentoring et développement des stagiaires et alternants

**FORMATION SANTÉ ET SÉCURITÉ**  
Formations métiers, formations secouriste du travail, gestes et postures, formations Qualité, Sécurité, Environnement

**FORMATION NOUVEAU POSTE**  
Accompagnement, intégration, suivi des priorités.  
Développement de Business Planning Situation de leadership

**FORMATION COLLABORATEURS**  
- Communication Inter-personnelle, convaincre en public  
- Efficacité: Gestion du temps, animation de réunions  
- Langues et bureautique

# SANTÉ ET SÉCURITÉ

Préserver la santé et la sécurité de nos employés

Avec l'appui d'une équipe dédiée Santé, Sécurité et Prévention, Hilti s'engage à assurer la santé et la sécurité de ses employés, sur l'ensemble de ses sites et sur les chantiers de ses clients :

- **Fournir des équipements de protection**

Hilti fournit des équipements de protection individuelle à ses employés adaptés aux risques de l'activité. Hilti veille à garantir des conditions de travail optimales avec des EPI de qualité alliant confort et protection maximale, cela afin de garantir l'intégrité physique de ses employés.

- **Prévenir les risques professionnels**

Les employés sont informés et protégés contre les risques professionnels. Des consignes de sécurité pour chaque site sont éditées, une évaluation des risques professionnels est établie, ainsi que des bonnes pratiques gestes et postures au travail.

- **Gérer les accidents professionnels**

Un système de remontée des accidents professionnels est mis en place, ainsi que la formation de Sauveteurs Secouristes du Travail pour les accidents ayant lieux sur le lieu de travail.

- **Travailler en amélioration continue**

Chaque année, les améliorations potentielles sont remontées par les équipes et sont traitées en continu afin d'offrir aux employés un environnement de travail de plus en plus sûr et ergonomique.

- **Réduire le bruit / Analyse des poussières**

Le niveau de bruit en production est un facteur sérieux de perte d'audition ; c'est pourquoi nous travaillons sans relâche à réduire les niveaux de bruit dans notre service après-vente et notre entrepôt. . A titre préventif, Hilti France effectue

Lors de la crise sanitaire liée à la pandémie COVID-19, Hilti France a appliqué les mesures gouvernementales et a mis en place des mesures complémentaires pour s'assurer de la santé et de la sécurité de ses employés

- **Fourniture d'équipements de Protection Individuelle**

Hilti a ainsi fourni des équipements de protection individuelle à tous les collaborateurs dès le début de la crise à raison de trois masques de protection quotidien par salarié, ainsi que des dotations

régulières (env. tous les 2/3 mois) à domicile de masques et de gel hydroalcoolique à l'ensemble des collaborateurs en force de vente ainsi que par l'application d'un protocole sanitaire adapté à chaque fonction de l'Entreprise garantissant ainsi le déploiement de règles de sécurité sanitaires en adéquation avec les contraintes du métier exercé. Par exemple, en point de vente Hilti, adaptation des règles d'accueil des Clients ou l'organisation de journées commerciales garantissant la continuité de l'activité commerciale et une sécurité la plus optimale des collaborateurs (accès à l'intérieur du magasin encadré, sécurisation des stands d'accueil Clients par la mise en place de protections, ...).

- **Fourniture d'un équipement complémentaire adapté au niveau informatique**

Avant la crise Covid 19 l'Entreprise avait déjà alloué des PC portables pour tous et elle a complété l'offre high tech fournis aux salariés en fournissant des casques audio de qualité et écouteurs Bluetooth.

- **Application et renforcement d'une Charte comportementale du Manager**

(Droit à la déconnexion, favoriser le maintien du lien social à l'heure où bon nombre d'équipes collaborent à distance, ...) permettant de favoriser la communication dans les équipes en adéquation avec les valeurs de l'Entreprise.

- **Suivi de la santé psychologique avec le renforcement des capacités d'appels de la plate-forme téléphonique d'aide dédiée.**



**Hilti met tout en œuvre aujourd'hui pour assurer une prévention optimale des accidents sur les chantiers afin de préserver la santé et la sécurité des travailleurs.**

	Analyse de risques	Améliorations 2020	
<b>HILTI</b>	COVID 19	Mise en place d'un process sanitaire adapté à chaque situation et dotation d'équipements pour 100% des collaborateurs	Prévention des risques liés à la pandémie
	Pénibilité au travail	Mise à jour du diagnostic de pénibilité sur l'ensemble des sites HILTI France	Conformité réglementaire
<b>SAV</b>	Opérations Bruyantes	Etude de bruit - soufflètes silencieuses - cabines de tests insonorisées	Réduction nuisances sonores
	Risques chimiques	Amélioration du process de gestion des déchets dangereux et non dangereux - séparation et tri de tous les déchets	Meilleure gestion des déchets
	Poussière dans les îlots	Installation de cabines de nettoyage en réception - fontaines de nettoyage - aspiration à la source dans les sableuses	Réduction des niveaux de poussières
<b>Entrepôt</b>	Opérations bruyantes	Etude de bruit	Réduction des nuisances sonores
	Postures ergonomiques non optimisées	Changement du système de gestion informatique de production avec nouveaux scan portables	ergonomie et fluidité des opérations
<b>Siège</b>	Postures ergonomiques non optimisées	Aménagements de postes de travail	Meilleur environnement de travail
<b>Vente</b>	Postures ergonomiques non optimisées	Solutions ergonomiques adaptées au poste de conduite et pour le stockage des machines	Diminution émission CO2, augmentation sécurité
	Port de charges lourdes	Dotation outil de manutention charge sur demande	Réduction poids porté
<b>Stores</b>	Points de vente désorganisés	Rebranding finalisé de 100% des agences	Amélioration expérience collaborateurs et clients
	Port de charges lourdes	Dotation outil de manutention charge sur demande	Réduction poids porté

# SANTÉ ET SÉCURITÉ

Préserver la santé et la sécurité de nos utilisateurs

La sécurité des utilisateurs et la prévention des accidents et des maladies professionnelles sur le lieu de travail a toujours été une de nos préoccupations majeures. C'est pour cette raison que nous concevons des outils et des services qui aident à prévenir les accidents et à protéger la santé des personnes qui les utilisent.

Hilti a identifié les facteurs majeurs qui permettent de préserver et améliorer la santé et la sécurité des utilisateurs de nos produits et services :

## • Réduire la poussière sur chantier

Nos systèmes de dépolluissage (DRS, Dust Removal System) aspirent efficacement la poussière directement à la source. Nous proposons également des méthodes de travail alternatives, telles que la fixation directe.

## • Fabriquer des produits ergonomiques

Tous nos produits sont conçus de manière ergonomique, notamment avec des poignées confortables et antidérapantes, des outils bien équilibrés en termes de poids, ainsi qu'une conception produit focalisée sur l'application et la prise en main.

## • Imaginer des systèmes anti-vibrations

Notre système de réduction active des vibrations (AVR, Active Vibration Reduction) réduit de deux-tiers le niveau de vibrations, par rapport aux technologies conventionnelles. Il aide également à éviter les problèmes de santé liés aux vibrations et allonge la durée de vie de nos outils et consommables.



**Hilti conçoit des équipements qui sont toujours à la pointe des enjeux en matière de sécurité et d'ergonomie**

## • Faciliter les travaux en hauteur

Les travaux en hauteur constituent l'une des causes d'accident les plus fréquentes dans le secteur de la construction. Nos systèmes peuvent apporter une aide dans ce domaine, notamment la technologie de contrôle antitorsion (ATC, Active Torque Control), les outils électriques sans fil, la perche pour cloueur DX, les systèmes d'assemblage rapide « twist and lock » et les outils d'alignement et de mesure laser.

## • Réduire le bruit

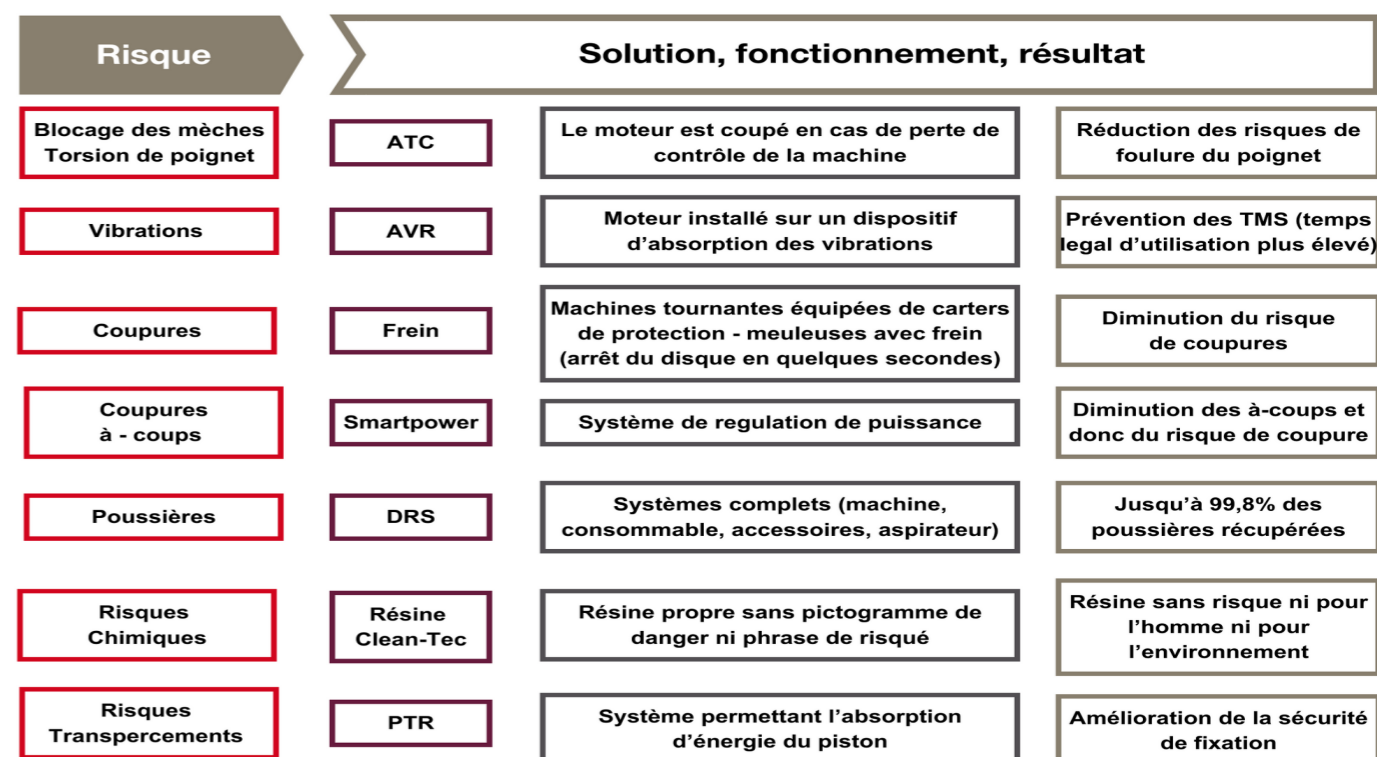
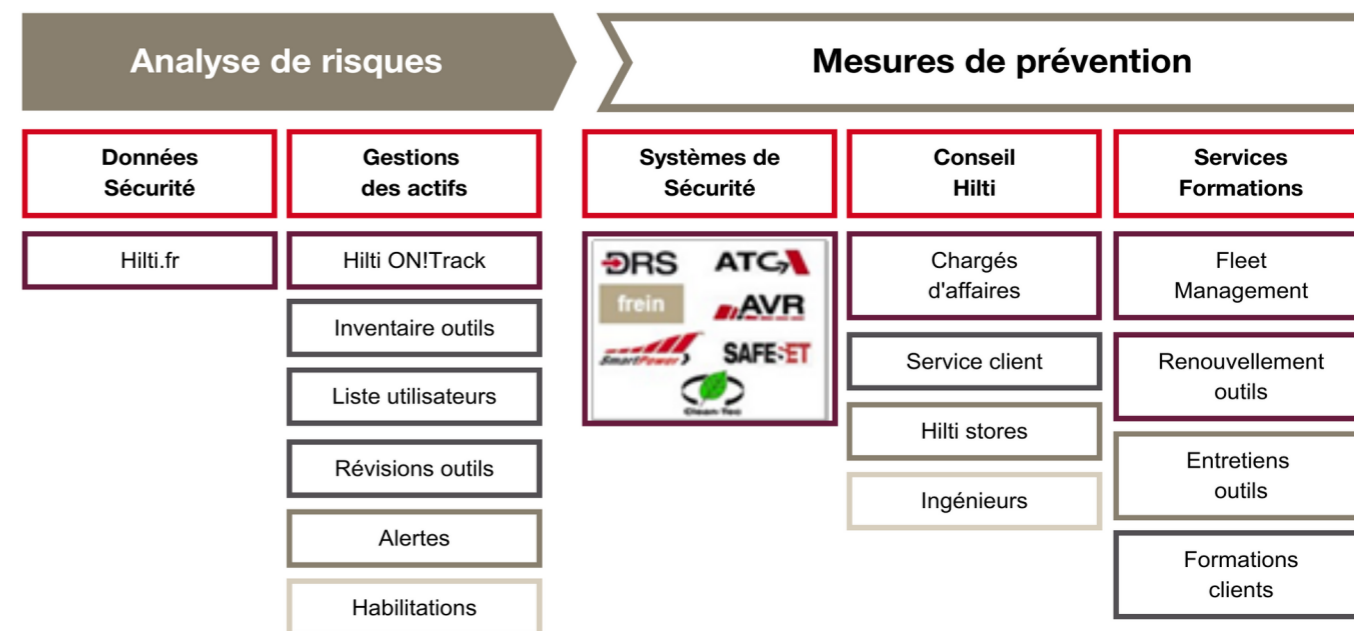
Le niveau de bruit sur les chantiers est un facteur sérieux de perte d'audition ; c'est pourquoi nous travaillons sans relâche à réduire les niveaux de bruit de nos outils et technologies.

## • Construire durablement

Notre label « Clean-Tec » vise à minimiser l'impact sur l'environnement et à respecter l'ensemble des normes de construction écologique. Une sélection choisie de produits, dans des secteurs d'activité clés, portent le logo Clean-Tec. Celui-ci signale au client que ces produits dépassent les exigences réglementaires et répondent aux normes de construction écologiques, telles que LEED, BREEAM, DGNB et HQE. Ces produits

peuvent ainsi contribuer à la certification de vos constructions vertes, améliorer l'efficacité énergétique des bâtiments et favoriser la protection de la santé et de l'environnement.

Notre approche par les risques permet de prévenir les accidents en proposant une gamme variée de produits et services à nos clients :





Nous créons avec passion des clients enthousiastes et construisons un avenir meilleur.

Martin Hilti, fondateur



## NOTRE MISSION, VOTRE SATISFACTION

Le processus de développement des produits du Groupe Hilti est déterminé par les besoins du marché et les souhaits de nos clients.

Les produits Hilti sont le cœur de l'offre client et la base des opérations du Groupe Hilti.

Au fil des ans, le groupe Hilti a investi massivement dans le développement de produits et contribue à un avenir meilleur en développant :

- Des produits et services qui favorisent un meilleur environnement de travail pour l'utilisateur final
- La construction de bâtiments durables
- L'aide auprès de nos clients pour être économes en ressources

Lorsque les produits sont développés, nous prenons toujours en compte l'environnement de travail de l'utilisateur afin d'assurer à ce dernier une productivité élevée. Les clients sont souvent impliqués tôt dans le processus de développement et les tests clients sont effectués en continu durant tout le long du processus avant la mise en vente du produit.

Nous travaillons aussi avec nos clients pour améliorer nos processus de production, notamment la gestion de nos déchets liés aux emballages de nos outils sur chantier.

Chez Hilti, la satisfaction de nos clients est notre priorité. Toutes les demandes clients autres que les commandes qui doivent être traitées en interne sont enregistrées en tant qu'avis de satisfaction client.

Un dossier est ouvert sur le compte du client dans le système informatique : il permet à tout le personnel concerné de contribuer à répondre rapidement à la demande du client, que ce soit une demande de documentation, un litige, un changement de raison sociale ou une demande de conseil.

Hilti France propose une solution automatisée qui transmet aux clients l'information en temps réel et en toute transparence sur le statut de leur avis de satisfaction.

- Délai de traitement des remontées clients : environ 2 jours
- Dans 75% des cas, la solution est apportée au client dès le premier contact. Notre objectif est d'arriver à 80%.

Nous nous engageons à garantir la santé et la sécurité de nos utilisateurs grâce à deux pôles principaux : la formation et les services proposés à nos clients, ainsi que nos missions de conseil sur la bonne utilisation de nos produits et services.

### FLEET MANAGEMENT

Le Fleet Management est le service Hilti dans lequel nous mettons à disposition de nos clients nos dernières innovations pour une durée adaptée à leurs besoins (de 24 à 60 mois).

Ce service a plusieurs avantages pour la sécurité :

- **Diminution du risque d'accident dû à l'utilisation d'une machine en mauvais état** : tous les services après-vente (entretien d'outils, réparations, remplacement des pistons et vagues pour les cloueurs, étalonnage laser) sont inclus.
- **Optimisation du parc outil** : gestion optimisée des stocks pour éviter la suconsommation.
- **Réduction des déchets** : En fin de contrat, les outils sont retournés, recyclés et en cas de signature d'un nouveau contrat, remplacés par les dernières technologies.

### FORMATIONS CLIENTS

La formation à la bonne utilisation de nos produits est un point primordial pour notre entreprise. Hilti est devenu Organisme de Formation (numéro de déclaration d'activité 1178825678 en France). En 2020, 1401 professionnels ont bénéficié de ces formations.

Les formations QSE que nous proposons sont basées sur la réglementation en vigueur, les bonnes pratiques et l'expérience de Hilti. Elles sont adaptées aux métiers de la construction et utilisent la méthode STOP de prévention des risques qui est facile à retenir par les compagnons et chefs d'équipe.

<b>Formation QSE</b> Qualité, Sécurité, Environnement	<b>Formation Chevillage</b> Mécaniques, chimiques, nucléaires	<b>Formation Détection</b>
<b>Modules QSE</b>	<b>Formation Topographie</b>	<b>Formation Carottage</b>
Basiques		
Meuleuses		
Perforateurs Burineurs		
Risques Chimiques		
Tronçonneuses Thermiques		
Poussière		

### LE SAVIEZ-VOUS

- 212 machines, 85 batteries, 400 kilos de coffrets sont recyclés par jour en moyenne grâce au Fleet Management (données 2019)

- Un certificat de recyclage peut vous être remis sur demande



# RESPONSABILITÉ ENVIRONNEMENTALE

Prendre soin de l'environnement

Le Groupe Hilti est une entreprise responsable, ayant la volonté de diminuer les impacts environnementaux de ses produits et de ses services. Il s'engage d'un point de vue écologique et économique, convaincu qu'une croissance durable n'est possible qu'en intégrant systématiquement la question environnementale dans les décisions et actions quotidiennes de l'entreprise.

## • Nos engagements

Etant parmi les grands fabricants mondiaux d'outillage électrique, de fixations haute performance (y compris les systèmes de protection incendie) et de services intégrés, le Groupe Hilti veut soutenir la conception de bâtiments économes en énergies (normes d'écoconstruction).

A cet effet, il a édité une documentation à destination de ses clients donnant des conseils sur le choix des produits et des services contribuant au mieux à la démarche HQE. Les produits Hilti permettent de contribuer dans 6 des 14 cibles de la démarche environnementale définies par la norme HQE.

Chez Hilti France, les questions environnementales sont traitées au sein du Comité RSE regroupant les correspondants RSE des différents services impactant l'environnement autour du service Développement Durable de la Direction Juridique dès lors qu'une action globale au niveau de l'entreprise est requise.

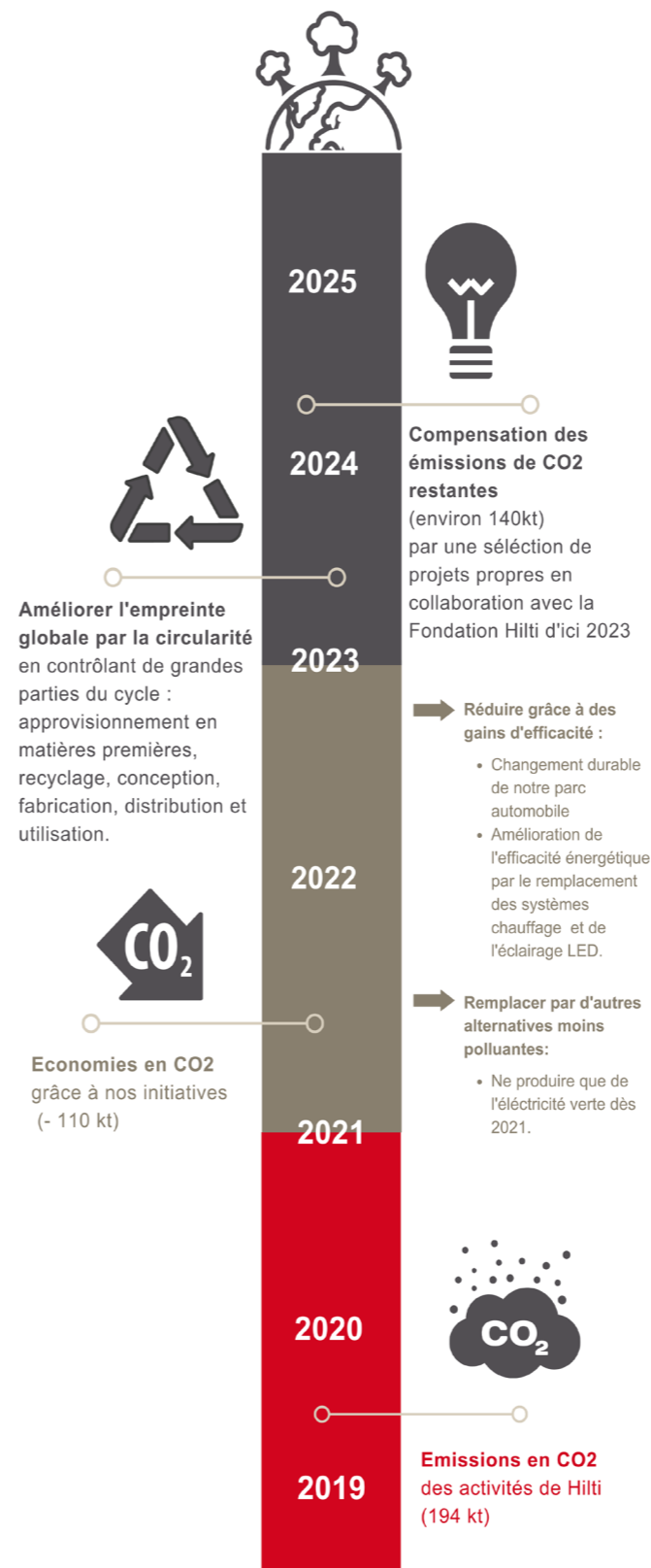
## • Economie circulaire et recyclage des outils

L'éco conception fait partie intégrante de la stratégie d'Hilti. De l'introduction à la sortie du marché nous améliorons l'impact de nos produits sur l'environnement.

Hilti France s'est engagé depuis des années dans la gestion de la fin de vie de ses produits au travers de sa propre filière de recyclage de DEEE et de la mise en place d'une approche de

réutilisation limitant ainsi la consommation de pièces détachées. Hilti France a mis en place un système de réutilisation des pièces détachées lors des réparations de ses outils fleet, le tout dans une démarche de qualité systématique afin de pouvoir apporter un niveau de service identique. Cette approche permettant aussi de créer de l'emploi.

**“ Nous avons défini des ambitions assez audacieuses : devenir neutre en CO2 d'ici 2023 et être leader de l'industrie dans la circularité. ”**



## LA NEUTRALITÉ EN CO2 COMME HORIZON

**Notre objectif est de devenir neutre en CO2 d'ici 2023.**

Le groupe Hilti a développé une stratégie globale de réduction de ses émissions de CO2 basée sur 2 grandes directions :

- L'une au niveau des bâtiments et usines du groupe
- L'autre au niveau des organisations de vente comme Hilti France concernant les émissions des voitures des chargés d'affaires.

## LE SAVIEZ-VOUS ?

- Hilti France participe à la sauvegarde de la biodiversité et à l'essor de l'abeille avec l'installation de ruches sur son site de Bois d'Arcy.
- Hilti France a supprimé les gobelets plastiques et bombonnes sur le site de bois d'arcy économisant ainsi ~600Kg de plastique + les transport y étant liés.
- Hilti France lance une formation sur la manière de réduire son empreinte digitale auprès des collaborateurs actuels et futur.
- Notre H-café à Boulogne travaille uniquement avec des producteurs locaux.

## Nos certifications





## UTILISATION DURABLE DES RESSOURCES

Chez Hilti France plus de 80% des coûts en énergie correspondent au gasoil utilisé par la flotte de véhicules. Les autres formes d'énergie, gaz et électricité, sont principalement utilisées dans les bâtiments pour le chauffage, l'éclairage et les appareils électriques informatiques.

### Consommation énergétique

La consommation électrique baisse grâce aux améliorations continues du type d'éclairage (passage aux LED). La faible évolution des consommations de gaz et de gasoil vient d'une gestion au plus juste de ces postes avec notamment pour le gasoil un remplacement des véhicules anciens par des plus récents, plus économes en carburant. 50 à 70 % des besoins en électricité de l'ensemble des sites sont couverts par de l'énergie verte.

### Consommation de matières premières

Hilti France en tant que distributeur de produits pour le bâtiment limite son utilisation des matières premières. Les matières premières entrant dans la fabrication des produits Hilti sont approvisionnées par les usines du Groupe Hilti. Hilti France a mis en place une politique de réduction des consommations de papier en privilégiant l'utilisation d'outils informatiques, ordinateurs portables, smartphones, et en remplaçant les imprimantes individuelles par des imprimantes collectives. Hilti a choisi exprès des ordinateurs basse consommation qui sont certifiés Energy Star © .

Hilti France encourage également la réduction de papier pour ses clients en mettant à disposition sur son site internet hilti.fr son catalogue, les documents commerciaux, et la possibilité d'y passer les commandes de produits et de services comme Fleet et ON!Track et de recevoir des factures digitalisées.

### Substances dangereuses / ROHS

Comme tous les fabricants, le Groupe Hilti respecte le Règlement Européen REACH (CE) 1907/2006 et la directive RoHS-II (2011/65/CE).

### Gestion des déchets et pollution

En tant que société commerciale, Hilti France produit des déchets de fonctionnement, essentiellement au niveau de l'entrepôt central, du siège et du service après-vente. Compte tenu de son activité de distribution, les risques en matière d'environnement sont limités :

- Les rejets dans l'air sont ceux des chauffages des bâtiments. Les rejets en eau se limitent aux consommations sanitaires et ne font pas l'objet d'actions particulières autres que celles visant à en diminuer la consommation (mise en place de robinets mitigeurs à détection de mouvement). Les rejets des bâtiments dans les sols, y compris ceux classés, ont un impact non significatif sur l'environnement. Hilti France a donc simplement mis en place la collecte des eaux du parking de son siège social avec séparateur d'huile.
- Hilti France utilise uniquement des cartons recyclés et teste des nouvelles tailles d'emballages plus petits et plus adaptés pour toujours tendre vers une utilisation optimale des ressources et éviter de transporter du vide avec des emballages trop grands.

### Prévention des risques environnementaux

Compte-tenu notamment du stockage et de l'utilisation de certains produits dangereux (cartouches de poudre, résines chimiques, et bombes aérosol) l'entrepôt est une installation classée ICPE soumise à enregistrement. Notre SAV est un site classé ICPE soumis à déclaration. Compte-tenu de l'activité de distribution de Hilti France, les risques environnementaux sont très limités et la provision pour couvrir ces risques est minime.



## VOITURES DE FONCTION : VERS LE 100 % ÉLECTRIQUE

**Lancée par le Groupe, l'initiative voitures électriques fait son chemin chez Hilti France. L'objectif ? Avoir au moins 90% de la flotte de véhicules 100% électrique en 2023.**

### Vers une conversion progressive des parcs automobiles dans le Groupe

Le groupe Hilti souhaite convertir son parc automobile mondial pour passer des véhicules thermiques aux véhicules électriques, hybrides et fonctionnant au gaz naturel. Cette conversion va d'abord concerner 50% de la flotte automobile mondiale soit plus de 7000 véhicules. Les voitures seront changées progressivement dans le cadre des contrats de leasing arrivant à échéance. Grâce à la disponibilité croissante de nouveaux modèles de voitures dotés de systèmes de propulsion alternatifs et à l'amélioration des infrastructures de recharge, le Groupe est convaincu qu'il sera possible de mettre en œuvre ce processus plus rapidement sur d'autres marchés au cours de l'année à venir.



### Hilti France se prépare : Horizon 2023.

La filiale française a déjà commencé à basculer certains véhicules des fonctions supports en 100% électrique (comité de direction, managers siège) et compte passer la plus grosse partie de son parc automobile (les chargés d'affaires sur le terrain) d'ici à 2023.



# RESPONSABILITÉ SOCIÉTALE

Améliorer les standards éthiques et sociétaux

## Une Fondation pour les actions solidaires

Diverses actions de mécénat sont menées par la Fondation du Groupe Hilti dans les domaines suivants :

- Amélioration de l'espace de vie
- Développement Social
- Arts Culture et Science

La Fondation Hilti gère un portefeuille de 50 projets mondiaux dans les trois domaines suivants : "la musique pour le changement social", "le logement abordable" et "l'autonomisation économique".

Ces initiatives ont eu un impact positif sur la vie de plus de 120 000 personnes dans le monde.

## Des possibilités d'engagement pour les collaborateurs

Les collaborateurs d'Hilti France ont la possibilité de donner 2 semaines de leurs congés dans un projet solidaire mené par notre ONG partenaire Planète Urgence.

Les collaborateurs peuvent partager leurs compétences dans 3 domaines : l'appui socio-éducatif et alphabétisation, la formation adultes et la protection de l'environnement/biodiversité.

En 2020, en raison de la pandémie mondiale et des risques qui s'y appliquaient,

Hilti France n'a pas fait partir de collaborateurs mais a tout de même soutenu l'association en finançant une partie des frais de fonctionnement ainsi que la reforestation en plantant 10 000 arbres à Madagascar via Planète Urgence.

“ Notre objectif n'est pas simplement de soutenir les personnes en difficulté, mais aussi de les aider à améliorer leur vie en leur donnant les moyens de s'aider eux-mêmes. ”





# ÉTHIQUE DES AFFAIRES

Garantir notre conformité aux standards liés à l'éthique des affaires

## Nos bonnes pratiques :

### • Le Compliance management System (CMS)

Le Compliance Management System (CMS) au niveau du groupe est basé sur la norme ISO 37301 ainsi que le standard audit IDW PS 980. Le CMS s'applique à toutes les filiales du Groupe et répond à tous les objectifs de conformité formels et aux résolutions du Conseil d'administration et de la Direction générale.

Il comprend des directives, des règlements, des procédures, une structure organisationnelle, un rôle et des responsabilités, ainsi que des informations sur la planification et la mise en œuvre de mesures de conformité. En plus des exigences obligatoires pour toutes les entreprises, le CMS contient également des recommandations sur la manière dont les filiales Hilti peuvent travailler pour atteindre les objectifs en fonction de la nature et de la complexité de leurs activités commerciales.

Les politiques internes du CMS s'appuient sur le code de conduite de Hilti pour les employés et sur le code de conduite pour les fournisseurs.

Ce dernier est également un élément obligatoire de tous les contrats des fournisseurs directs et des relations avec les fournisseurs indirects, sur la base d'une matrice des risques.

En outre, le CMS contient des règlements sur le droit antitrust, le blanchiment d'argent, la discrimination, la prévention du travail forcé et du travail des enfants, la santé, la sécurité et la protection de l'environnement (HSE), la confidentialité des données, la réglementation des produits, les droits de l'homme, les domaines du contrôle des exportations et/ou du droit des sanctions ainsi que la prévention de la corruption.



**L'intégrité, l'une de nos valeurs fondamentales, décrit un comportement commercial éthique et responsable.**

**Mirko Haase, Chief Compliance Officer**

### • Intégrer l'éthique des affaires dans nos process

Nous avons mis en place diverses mesures pour sensibiliser nos employés à la question de la conformité et pour maintenir cette connaissance active :

- Sessions de formations dédiées et ciblées pour sensibiliser nos employés
- Mise en transparence des conflits d'intérêts : les nouveaux employés doivent signaler tout conflit d'intérêt potentiel dès l'entretien de recrutement et les employés en poste doivent participer à un sondage sur les conflits d'intérêts au moins une fois tous les trois ans.
- Les employés sont encouragés à signaler toute violation du code de conduite via des canaux spécifiques, anonymes si nécessaire. Chaque suspicion de violation est analysée de façon sérieuse et confidentielle en interne.
- La protection des données est mise en place et supportée par une organisation IT performante. Nos employés sont formés et informés sur ce sujet régulièrement.

### • La Politique de lutte contre la corruption

Hilti s'engage à suivre les dix principes anti-corruption du Pacte Mondial des Nations Unies. La corruption affecte négativement les personnes, l'environnement, les entreprises, les organisations, la société et le Groupe Hilti et Hilti France se distancie de toutes les formes

de corruption. Hilti a décidé de ne donner à ses clients ou autres contacts commerciaux aucune sorte de «cadeaux». Nous ne concluons pas non plus d'accord de parrainage ni ne donnons d'argent à d'autres sociétés ou organisations autres que les organisations à but non lucratif ou caritatives. L'éthique des affaires et la lutte contre la corruption font partie du Code de conduite d'Hilti. Une partie de la vision d'entreprise de Hilti est de promouvoir une conduite éthique, ce qui signifie une tolérance zéro pour la corruption et les pots-de-vin.



# L'INTÉGRITÉ COMME STANDARD

La conduite éthique des affaires repose sur l'intégrité, l'une de nos valeurs fondamentales, et n'est pas seulement une obligation légale pour nous, mais constitue également la base durable d'activités commerciales responsables. Elle fait partie de la collaboration confiante au sein de nos équipes ainsi qu'avec nos clients et partenaires et s'applique à tout ce que nous faisons et sur tous nos sites dans le monde. Notre code de conduite a d'ailleurs été renforcé en 2021.

Notre Groupe a un département Conformité dirigé par un Directeur de la Conformité qui reporte au Conseil Général qui reporte lui-même au CEO. Chez Hilti France, nous avons mis en place un Responsable de la Conformité qui reporte à la Directrice Juridique et Conformité, membre du comité de direction.

**100%**  
des nouveaux  
collaborateurs doivent  
être formés sur le  
code de conduite et la  
lutte contre la  
corruption

**90%**  
des collaborateurs ont  
rempli une enquête  
sur les conflits  
d'intérêts





La responsabilité sociétale de l'entreprise doit devenir notre façon de penser

**Christoph Loos, CEO**



## UN AVENIR MEILLEUR

Parce que demain sera encore plus responsable qu'hier

La Responsabilité Sociétale d'Entreprise était, est et sera au coeur des enjeux du développement de la société et des entreprises. Nous nous engageons en tant que Groupe et en tant que filiale, à tout faire pour aller toujours plus loin dans la construction d'un avenir meilleur. D'ailleurs, dès l'année prochaine, une plateforme sera lancée pour que chaque collaborateur puisse s'investir personnellement pour le Développement Durable.

### Une équipe à votre écoute

Pour toute question concernant ce rapport, vous pouvez contacter le service communication : [presse.hiltifrance@hilti.com](mailto:presse.hiltifrance@hilti.com)

Et retrouvez-nous sur les réseaux sociaux :





Hilti France  
126 rue Gallieni  
92 100 Boulogne -  
Billancourt

[www.hilti.fr](http://www.hilti.fr)